



伝統構法×協働で学童保育所を木造化 街に森を創るプロジェクト

「森と子ども未来会議」の活動

森と子ども未来会議が関わった 学童施設木造化

山里学童保育クラブ 名古屋市昭和区 2019年7月竣工

中川学童保育所（内装木質化）名古屋市港区 2019年11月竣工

あおぞら学童保育クラブ 名古屋市緑区 2020年7月竣工

松栄第一・第二学童保育クラブ 名古屋市昭和区 2021年4月竣工

有松学童保育所 名古屋市緑区 2022年7月竣工

はくほう学童保育クラブ 愛知県尾張旭市 2022年3月竣工

こどもの家みなみクラブ 沖縄県南城市 2022年3月竣工

グット・ビレッジあのね 愛知県春日井市 2023年4月竣工

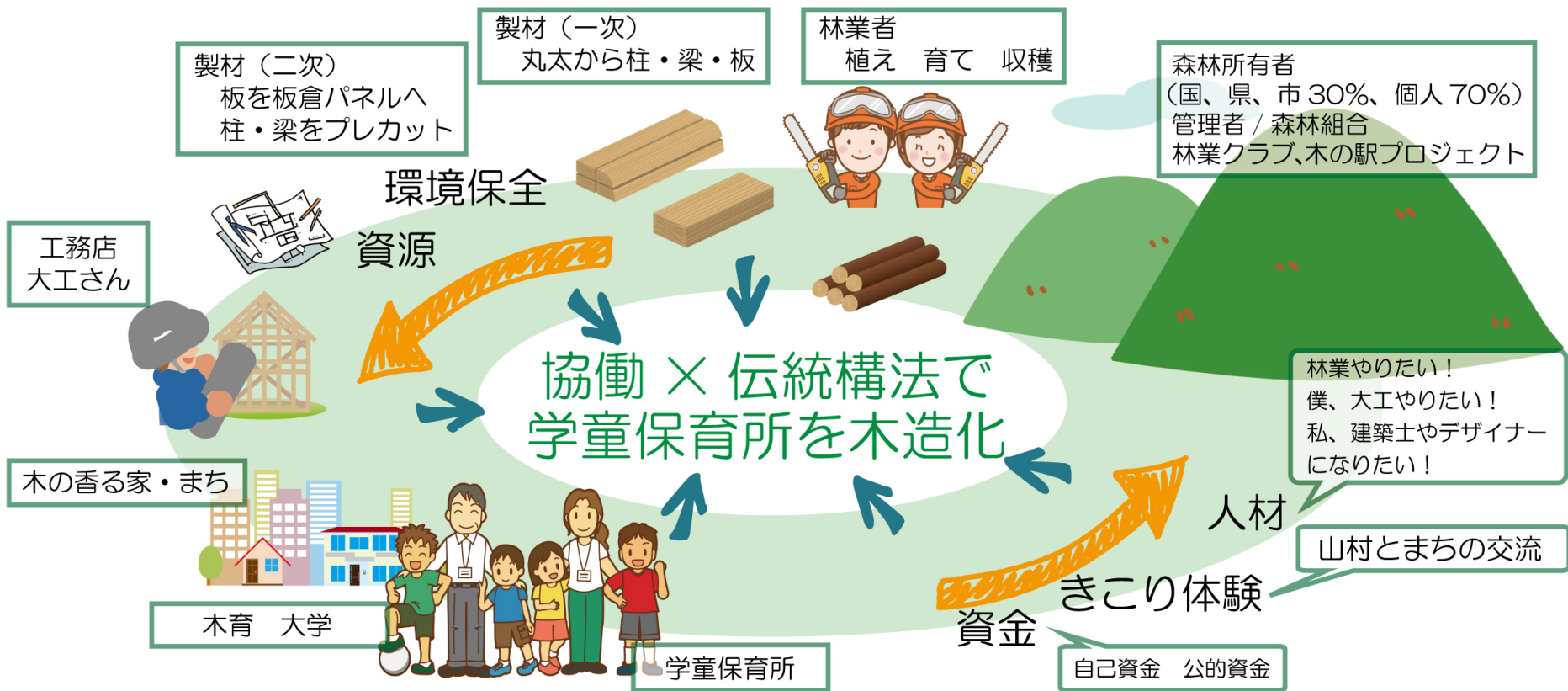
多米ファイト学園児童クラブ 愛知県豊橋市 2023年着工予定

富士見台学童保育所（木造建替え検討中）名古屋市千種区



あおぞら学童保育クラブ

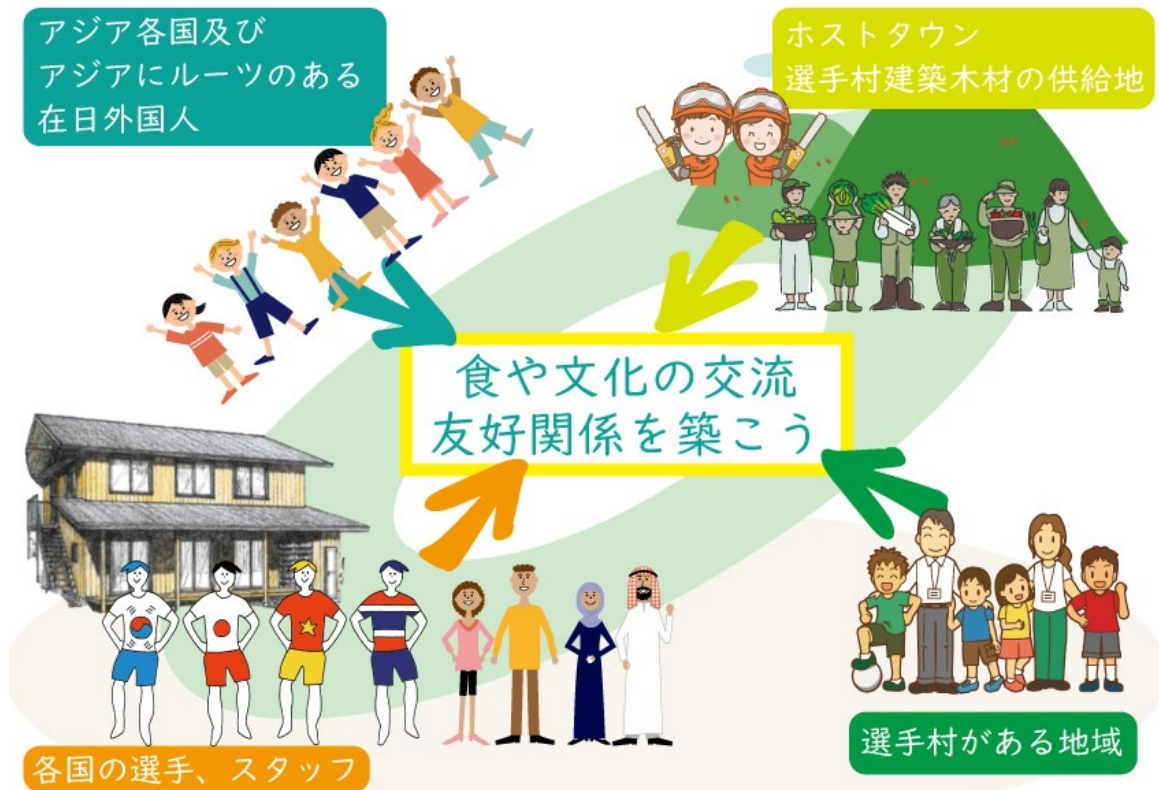
森とまちをつなぐ ～愛知のしくみ、全国へ～



2026年 第20回アジア競技大会 愛知・名古屋開催 選手宿舎を木の香りとぬくもり溢れる板倉づくりで！

愛知と近隣の木材を使って
選手宿舎を板倉構法で建築することを
大会組織委員会に提案しています。
木材の産地をホストタウンとして
選手や在住のアジア出身者の皆さんと
食や伝統文化を楽しむ交流を
行いたいと考えています。
ぜひ、みなさんも一緒に！

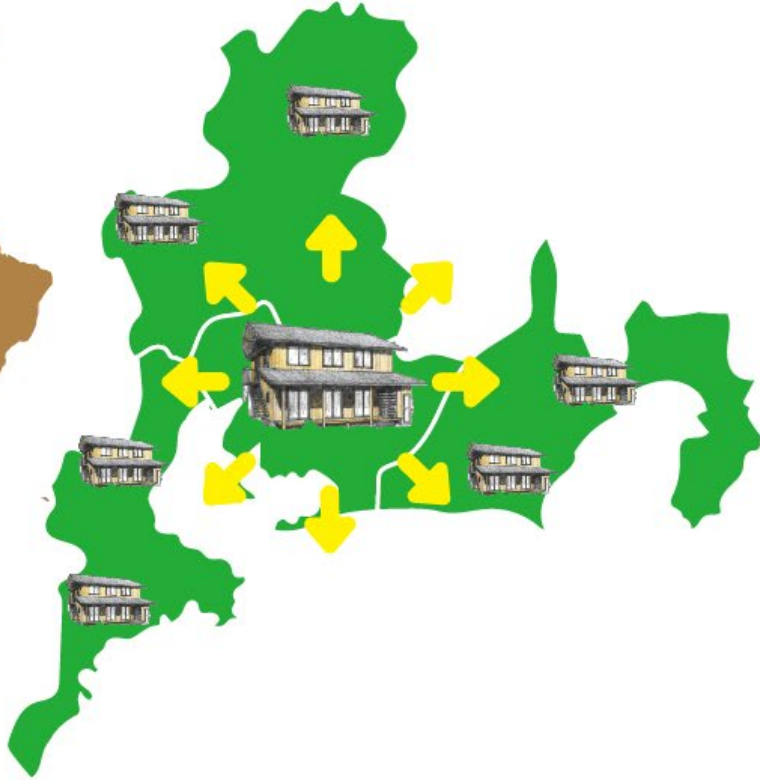
地域産材・板倉構法による選手宿舎⇒





森と子ども未来会議
モデル

選手村仮設宿舎を
愛知や近隣の
学童保育所や
保育園、小中学校へ



板倉構法の森林や資源循環の考え方を
アジアや世界の人たちと共有したい

まちと森がつながって、子どもたちの未来を創造しよう!

