

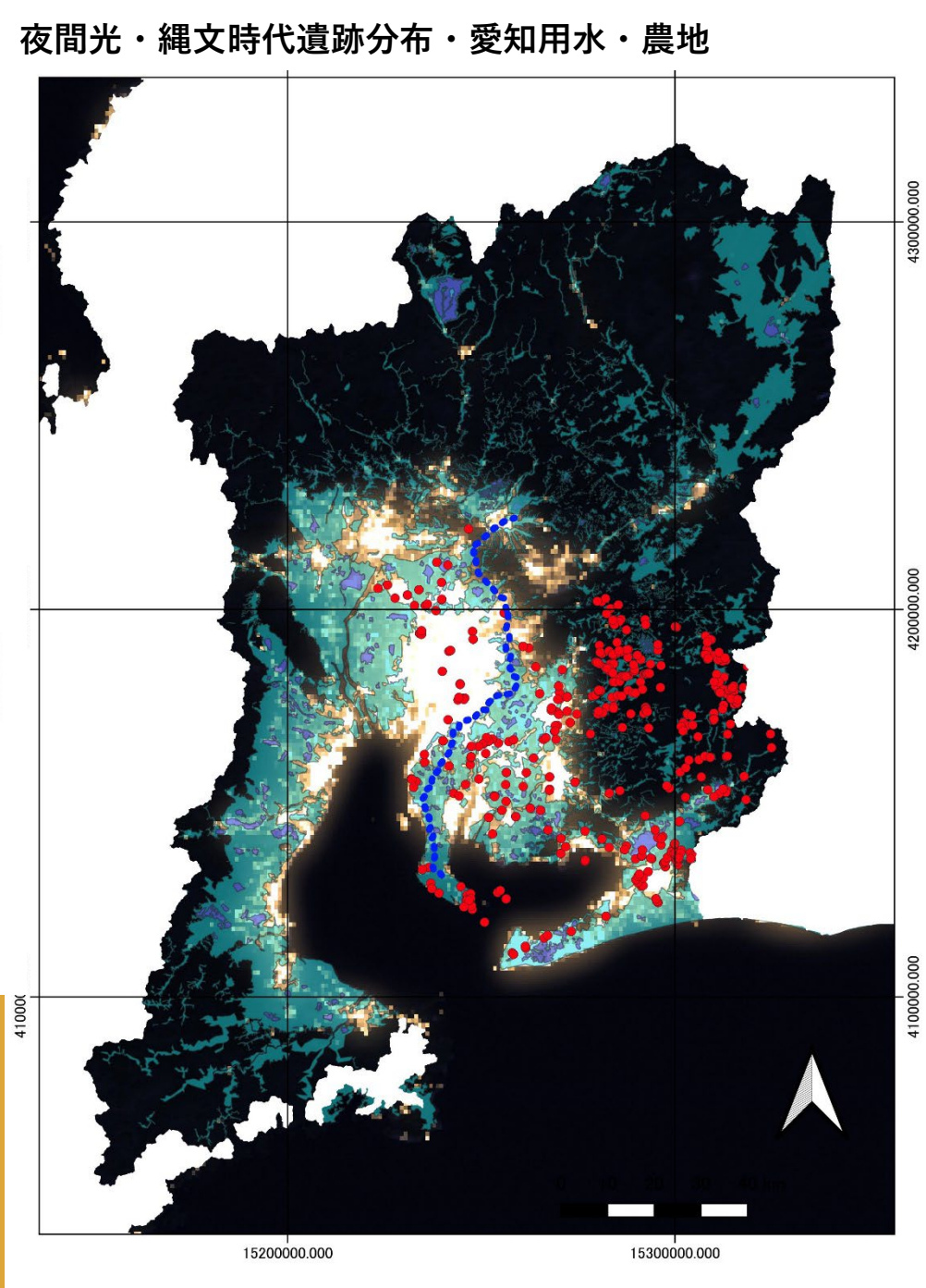
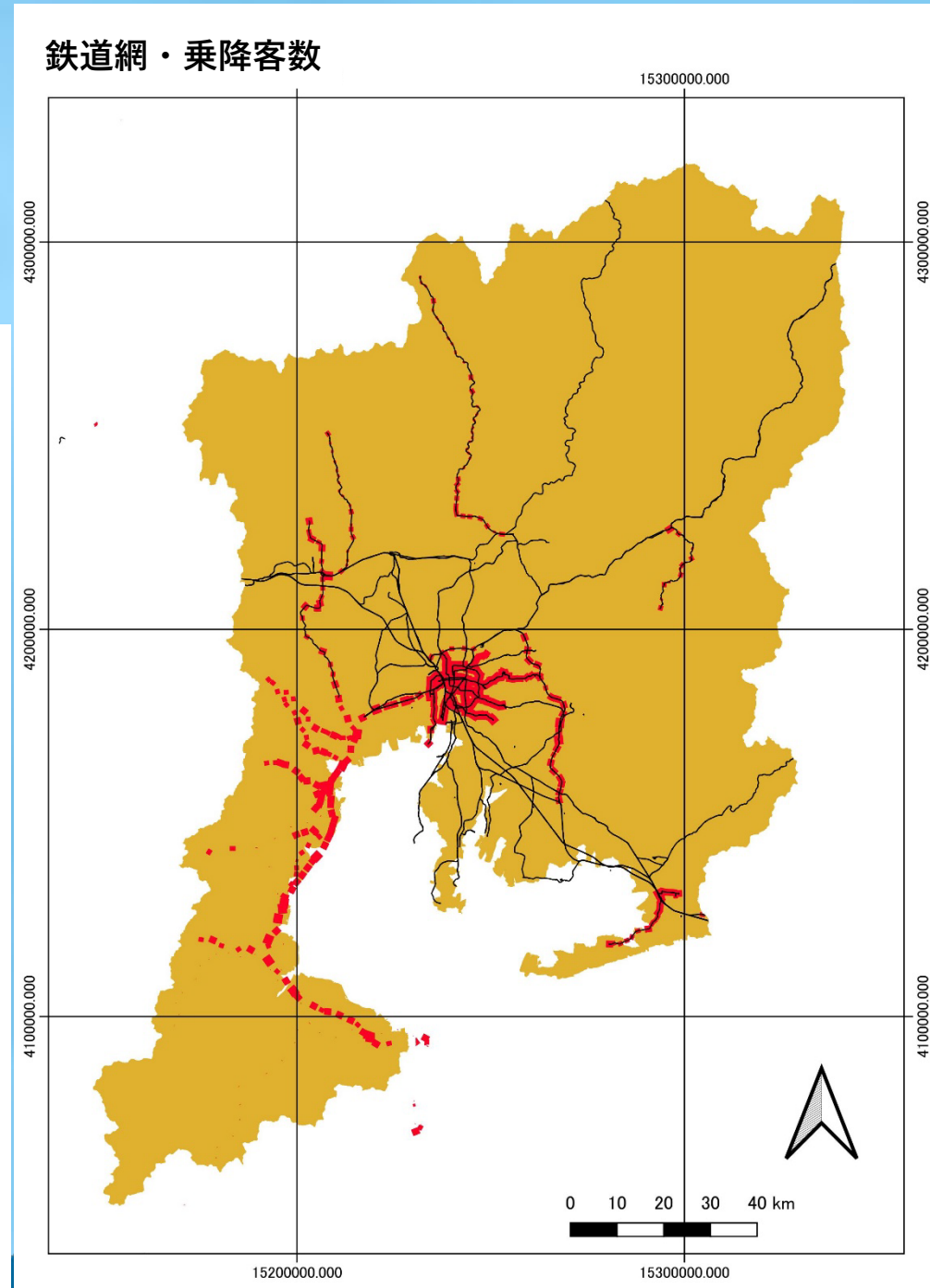
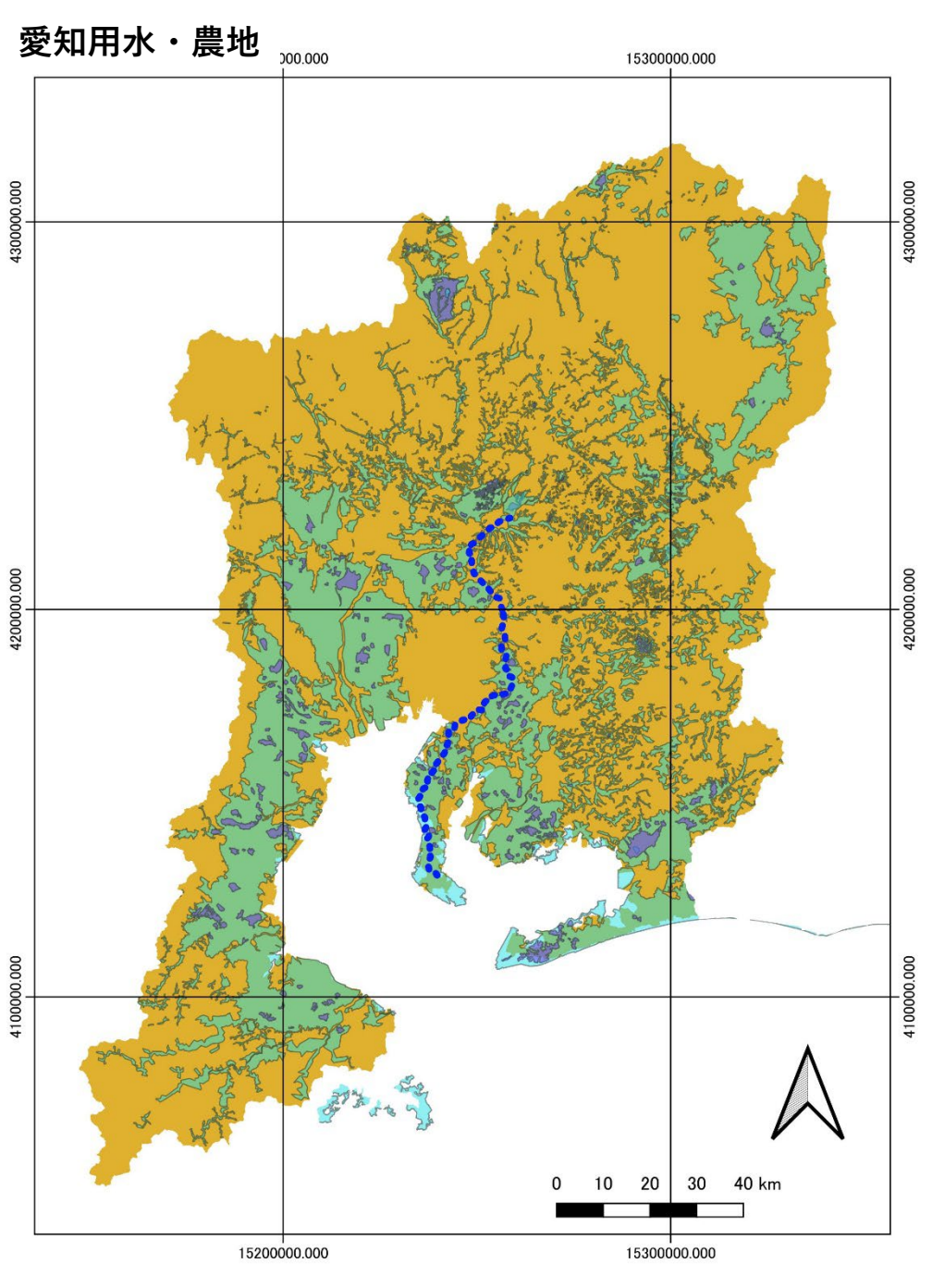
地域景観を俯瞰するツールとしてのGIS・デジタルアース

現在では、様々な空間情報を利用することができます。ここで紹介している多くの情報は、無料で入手できるものです。

国土数値情報 <https://nlftp.mlit.go.jp/index.html>
 NASA Observatory <https://earthobservatory.nasa.gov/features/NightLights/page3.php>

渡部展也(中部大学・国際GISセンター)

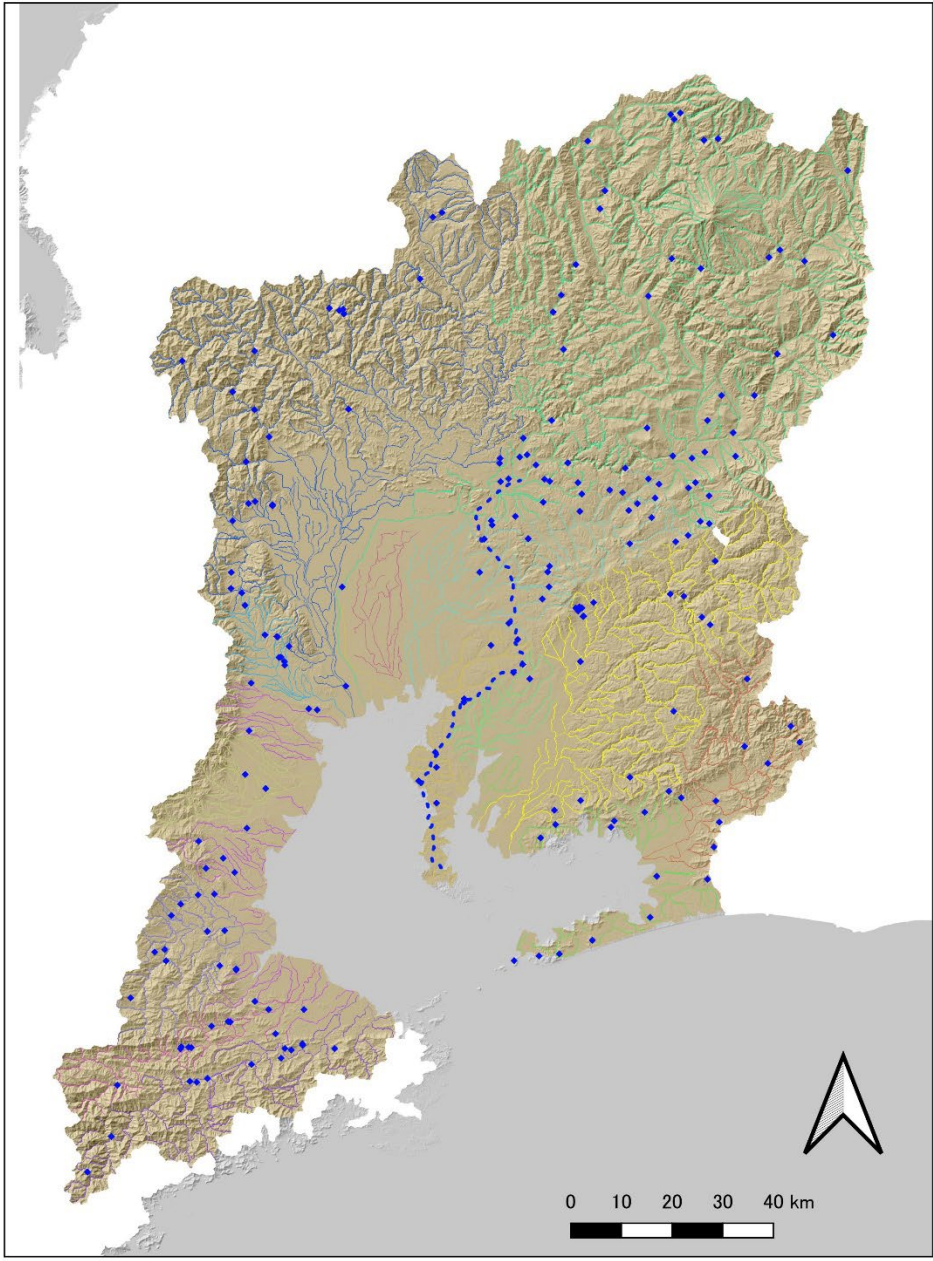
データを重ねるだけでも、見えなかった何かや、見えなかったつながりに気づく事もあります。



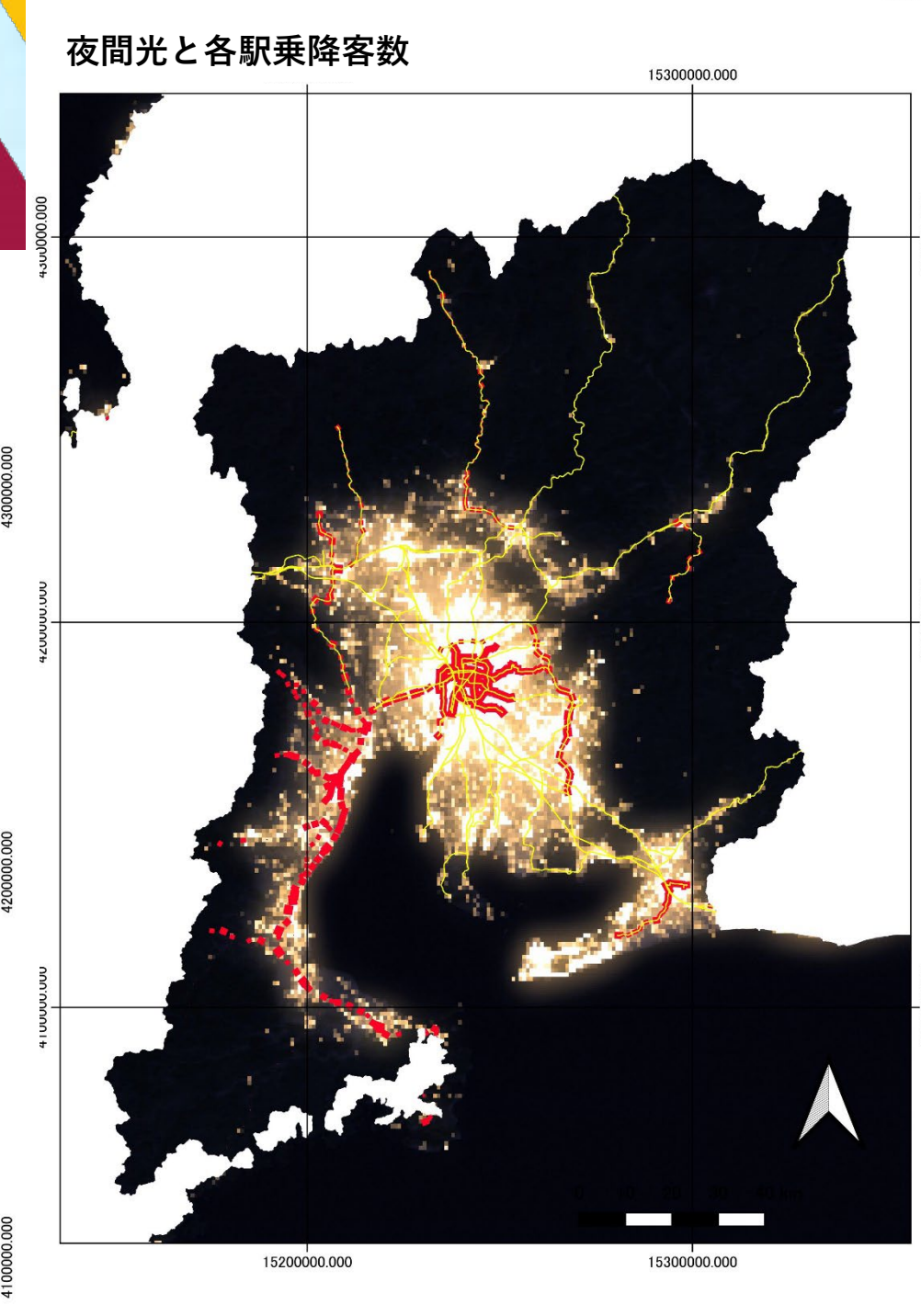
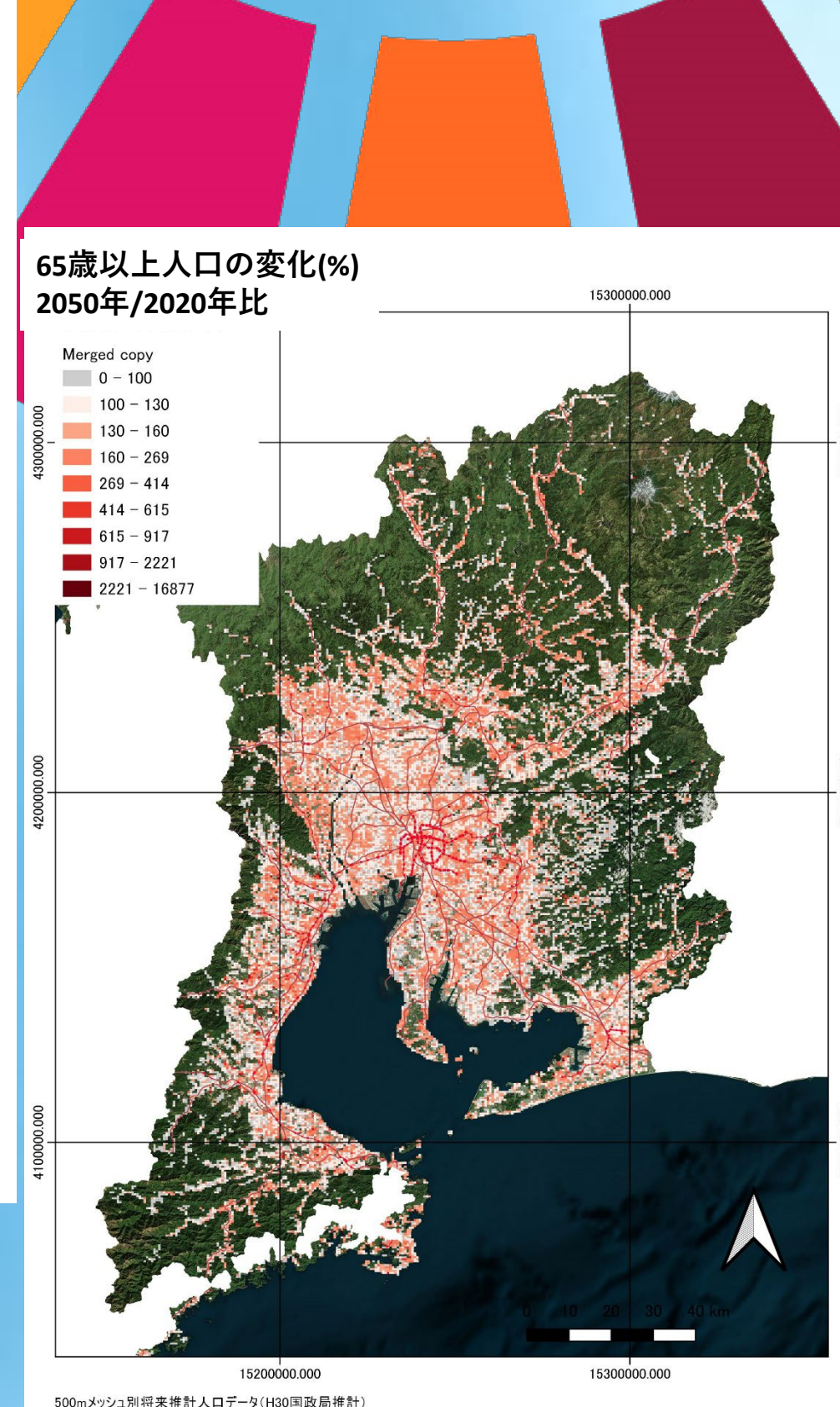
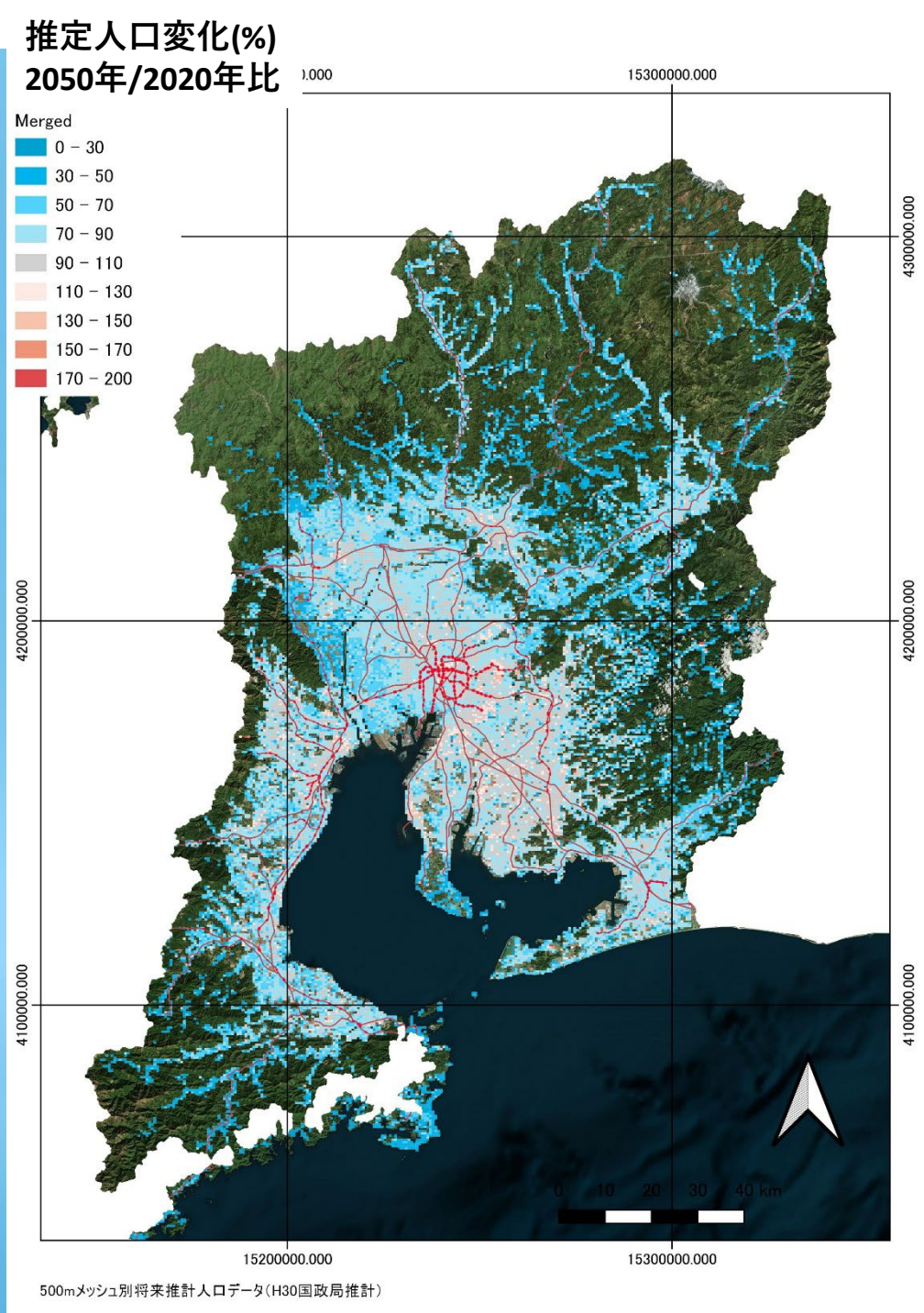
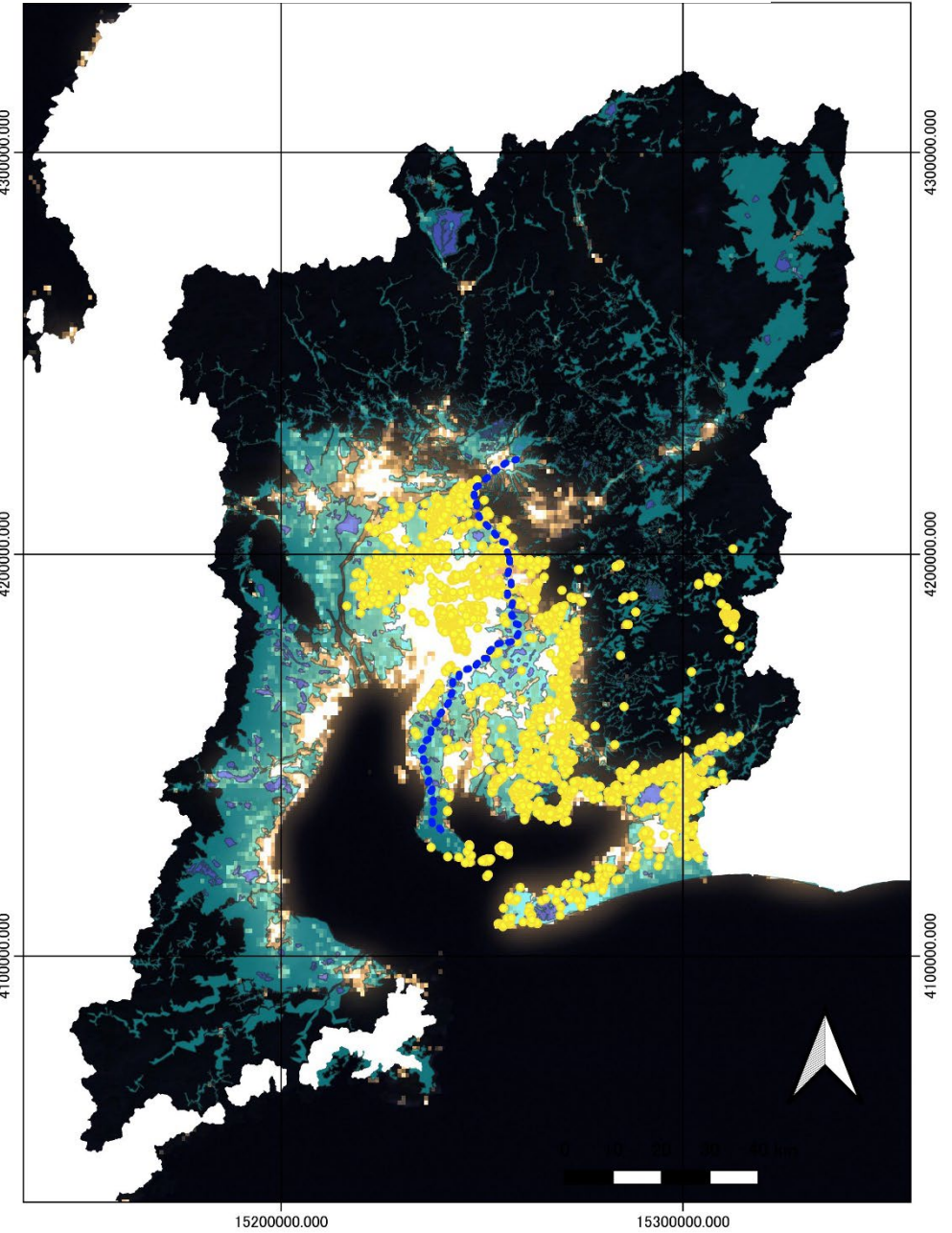
見たいものを見やすく。見えなかったものを見るために。

GIS, Digital Earthは異なる情報をつなぎ、異分野を融合し、ひいては人をつなぎ、合意形成にも貢献します。

地形・水系・ダム・愛知用水



夜間光・古墳時代遺跡分布・愛知用水・農地



時には時代を越えてものをつなぎ、

時には異なる空間スケールを結び付けます。

ぜひ、地図をご覧になって、色々ご想像頂ければと思います。

ミクロからマクロ、過去から未来、異なるスケールの時空をつなぐ事は、グローバル、持続可能性などの視野とも親和的です。

